

小樽産品 × デザイン マッチングプロジェクト 2023

① 事業者概要

令和 5 年 7 月 4 日

事業者名	(有)利尻屋みのや			
所在地	〒047-0027 小樽市堺町 1-20			
ホームページ URL	http://store.shopping.yahoo.co.jp/rishiriyaminoya/			
会社概要	設立年月	1991 年 2 月	従業員数	40 名
	事業内容	こんぶ屋さん(自社直営店舗における販売事業)		

② 商品の概要

商品名	赤と黒のブルース		
価格 (税抜き)	1,112 円	内容量	(大)250 g 入(小)75 g 入
保存方法	常温		
現在のパッケージ	サイズ等	(幅)157 mm × (奥行)約 70 mm × (高さ)262 mm	
	材質	PE,PA	
商品概要・コンセプト	パリパリとそのまま食べることができるおつまみ。 送る人を選ばず、お土産として手軽に配れる。 インパクトがあり、メディアや SNS でも取り上げられやすい。 姉妹品として、アーモンドワルツという商品もある。		
商品特性	主原料を国産大豆と昆布にしたことにより、健康面を気にしている人でも罪悪感が少ない。内容量がお得な【大】250g 入 1200 円(税込)と【小】75g 入 600 円(税込)の 2 種類ある。		
現在の販売場所	小樽市内の堺町通り (観光客が多い人気スポット) に直営店が 3 店舗と他 2 箇所		
ターゲット	40 代くらいの女性観光客。ある程度時間に余裕があり、家の中でゆったりとする時間におやつを間食できる生活スタイルの方。		
現在の商品が抱えている課題などをお書きください	袋詰めする際に手間がかかるので、ラベルシールでは無く、印刷にしたい。 販売開始から 10 年以上たっている。今のメイン購入層が 60 代なので、下の世代にもアピールしたい。		

③ 新パッケージデザインについて

新たなパッケージデザインについての要望

<リニューアルデザイン対象>

赤と黒のブルース（大）250g入のパッケージデザインをしてほしいです。



<デザイン内容>

① デザインの要望

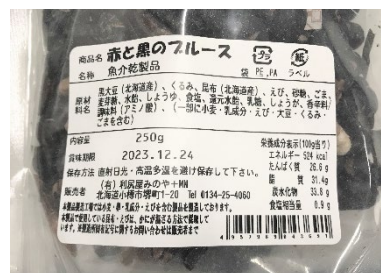
- ・くすっと笑いがあるような楽しさや愉快的なユーモアがあるデザインが良く、綺麗にまとめるよりは「みのや」の個性（伝統やレトロ）が伝わるようなデザインを希望します！
- ・また、観光客の3割が海外（特にアジア圏）からの旅行者のため、海外の方へも伝わるパッケージだとより良いです。
- ・中に何が入っているのか全種類が見えるよう、小さい窓等ではなく、広めに中身が見えるデザインにしたいです。

② パッケージについて

- ・昆布が湿気に弱いので、開閉が自由なチャック付きの密封袋が今はベターだと考えて使用していますが、他にも良い案があれば提案していただいても良いです。ただし、中の昆布等でピンホールが空きやすいため、薄いフィルムは不向きです。
- ・飾り箱は無しではないが、デザイン次第です。

③ 食品表示について

- ・シールで今後も対応していきたいので、貼る場所を考慮したデザインにしてください。
(サイズ：縦 6cm × 横 8.5cm)



④ 入れてほしいもの

- ・「赤と黒のブルース」は商品名なので入れてください。
- その他は自由です。利尻屋みのやの会社ロゴマークはありますが、デザイン次第で入れても入れなくても良いです。

⑤ その他

- ・材料のうち、黒大豆と昆布は北海道産。北海道産をアピールするのも可です。
- ・今の袋は、スタンドチャック袋で、サイズ：縦 26.1cm × 横 15.7cm です。

担当者からのひとこと

メインのターゲットは北海道外から小樽を訪れる観光客です。観光客の皆さんに楽しい旅の思い出を残していただきたいと考えており、当社のオリジナル商品は楽しいネーミングやパッケージのものが多いです。赤と黒のブルースは昆布、大豆の黒とエビの赤からヒントを得たものですが、昔同名の映画があったようです。また、北海道のサッカーチームコンサドーレのカラーも赤と黒です。ありきたりの洗練されたデザインよりはちょっと違ったデザインを希望します。

商品ロゴの変更	可	パッケージ 材質の変更	可	形状の変更	可
その他留意してほしい点	機械では無く、人が1袋ずつ詰めているので、入れやすく時間がかからないものが良いです。				

備考

- ・チラシや広報への使用や、後続品のデザインが発生する可能性がありますので、著作権買取という形で納品をお願いします。
- ・商品化までに必要な修正等はデザイナーさんと進めていきたいと思っています。
- ・後に、小袋、姉妹品（アーモンドワルツ）へも展開していきたいと考えています。

